

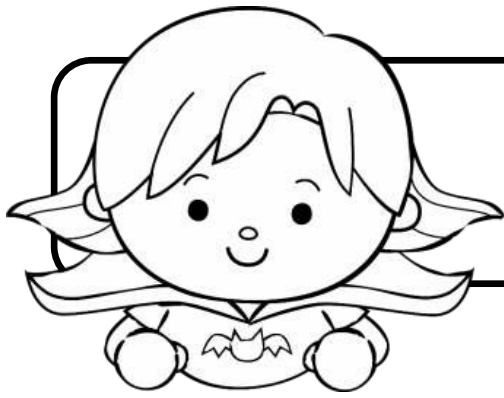
Diseñado por Juan José Mateo Molina. CP El Olivar, para clic 3.0,

Rediseñado por **CHANNELKIDS.COM**

LOS SERES VIVOS SE RELACIONAN



ChannelKIDS
innovando en un clic



ESCRIBE LAS PALABRAS QUE HACE
FALTA EN EL SIGUIENTE TEXTO

Todos los seres vivos realizamos tres funciones

- * La función de la nutrición
- * La función de -----
- * La función de reproducción.

(actuación, nodales, relación, vitales)

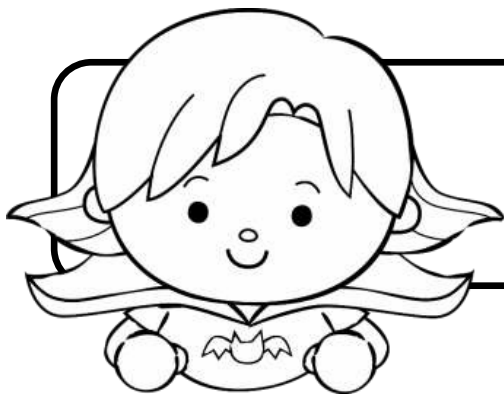


Los seres vivos ----- la función de relación

- * para ----- lo que sucede a nuestro alrededor,
- * ----- si se producen cambios
- * y ----- unos con otros.

(comunicar, notar, reaccionar, realizamos)





ESCRIBE SI ES VERDADERO O FALSO

Las plantas y los animales realizan la función de la relación de forma diferente:

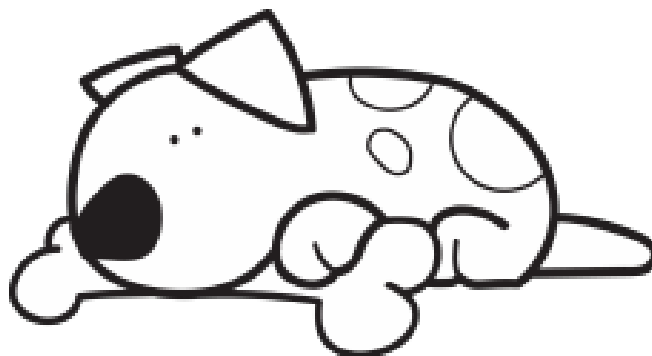
V

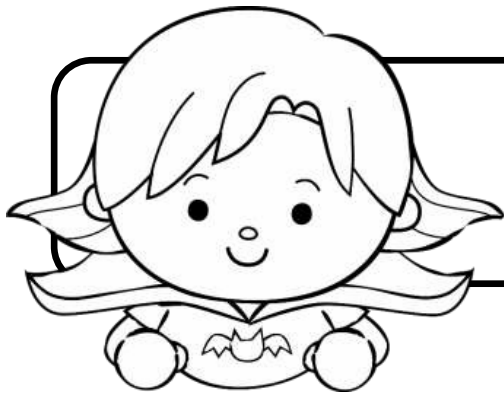
F

Las plantas no puedes desplazarse de un lugar a otro, solo hacen pequeños movimientos

Las plantas tienen sentidos que les informan de lo que sucede a su alrededor.

Las plantas se comunican entre sí.





ESCRIBE LAS PALABRAS QUE HACE
FALTA EN EL SIGUIENTE TEXTO

• La función de _____, las personas y de los animales es muy similar.

1. Los animales y las personas nos movemos y _____ de unos lugares a otros.

2. _____ lo que sucede a nuestro alrededor a través de los _____

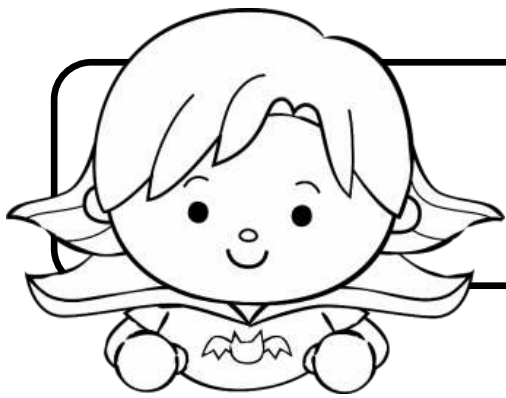
3. _____ ante los cambios a través del sistema _____ y el aparato _____

4. Somos capaces de _____ unos con otros.



(sentidos, comunicarnos, relación, locomotor,

Respondemos, desplazamos, Notamos, nervioso)



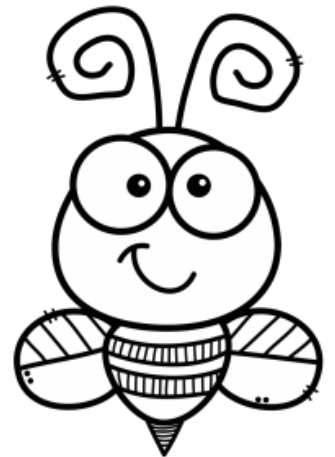
ESCRIBE LAS PALABRAS QUE HACE
FALTA EN EL SIGUIENTE TEXTO

Para moverse y desplazarse, los _____ utilizan el aparato locomotor

El aparato locomotor de los animales _____ está formado por huesos y músculos.

Los animales _____ no tienen huesos, pero si tienen músculos.

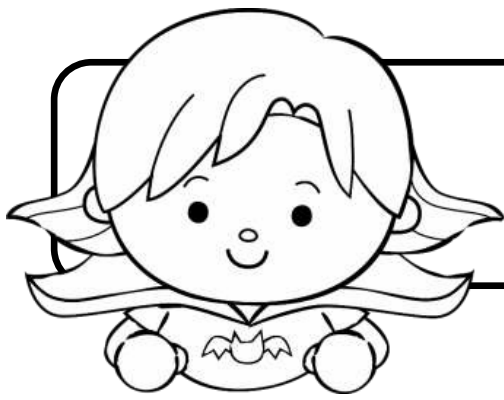
(animales, invertebrados, vertebrados)



El aparato locomotor de los animales es diferente _____ según su forma de desplazarse:

- Algunos animales tienen alas y _____.
- Otros animales tienen patas, _____ y corren.
- Algunos tienen aletas y _____.
- Otros _____ utilizando los músculos de su cuerpo.

(andan, nadan, reptan, vuelan)



ESCRIBE LAS PALABRAS QUE HACE
FALTA EN EL SIGUIENTE TEXTO

Los animales tienen cinco _____ parecidos a los de las personas:

La vista, el oído, el olfato, _____ y el tacto.

Pero los animales suelen tener más desarrollado el sentido que necesitan para alimentarse y _____:

El águila _____,

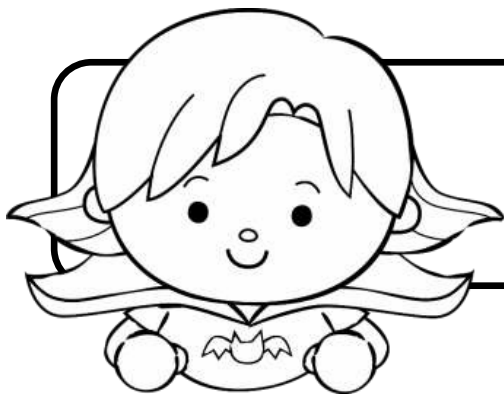
El conejo _____,

El perro _____ y el oído,

El murciélago _____



(sentidos, la vista, el oído, el olfato, el gusto, el tacto, sobrevivir)



ESCRIBE LAS PALABRAS QUE HACE
FALTA EN EL SIGUIENTE TEXTO

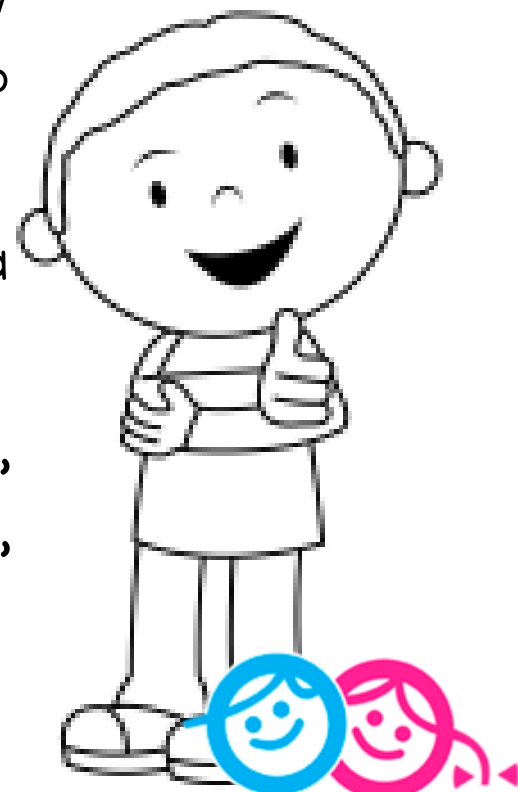
- El sistema _____ de las personas está formado por el cerebro y los nervios:
- El nervio está en el interior de la _____, protegido por los huesos del _____.

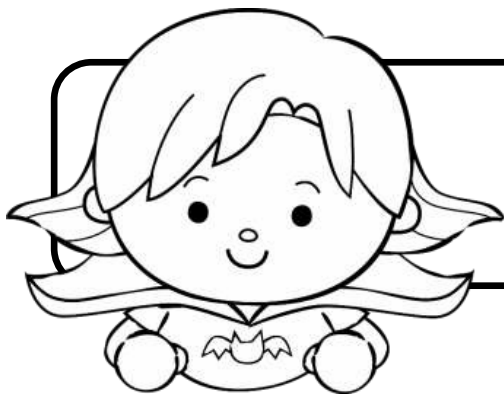
Es un órgano muy importante porque dirige el funcionamiento de todos los demás cuerpos de nuestro _____.

- Los _____ son _____ alargadas y finas, se encuentran por todo nuestro _____.

Son los encargados de llevar la _____.

(fibras, cráneo, cabeza, cuerpo,
información, cerebro, nervioso,
órganos)





ESCRIBE SI ES VERDADERO O
FALSO



V

F

Al cerebro llega toda la información que recogen los sentidos.

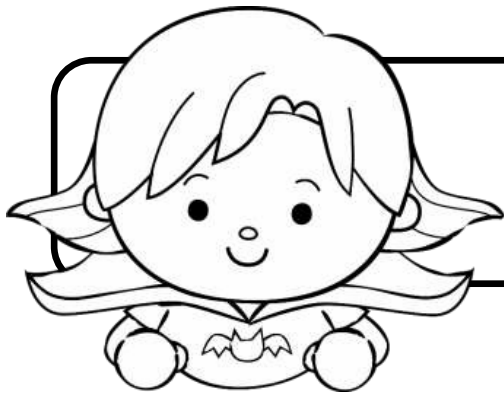
Si el cerebro no funcionara, no podríamos ver, ni oír, ni sentir frío o calor.

El cerebro humano está más desarrollado que el de algunos animales.

Unos nervios transmiten al cerebro los datos que dan captado los sentidos.

Otros nervios son los encargados de transmitir las órdenes del corazón a todos los órganos.

Los animales invertebrados tienen un sistema nervioso semejante al de las personas.



COLOCA EL NÚMERO DE ACUERDO AL
ORDEN QUE LE CORRESPONDE

Los órganos ejecutan órdenes recibidas del cerebro.

Unos nervios transportan la información, que recogen
los sentidos, hasta el cerebro.

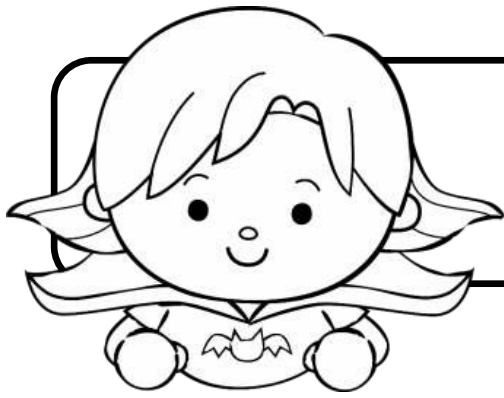


Otros nervios transmiten las órdenes
del cerebro a los órganos adecuados.

Los sentidos captan información sobre
lo que pasa a nuestro alrededor y la
envía al cerebro. -----

El cerebro procesa la información que recibe, elab-
ora una respuesta y manda órdenes a los órganos
adecuados. -----

1º, 2º, 3º, 4º, 5º



COLOCA EL NÚMERO DE ACUERDO AL
ORDEN QUE LE CORRESPONDE

Los animales se comunican mediante _____, colores,
sonidos o gestos.

Los seres humanos nos comunicamos mediante _____
habladas o escritas, es decir, utilizamos el _____.



Además del lenguaje, utilizamos otras
formas de comunicación: gestos, pos-
turas, _____.

(colores, símbolos, palabras, lenguaje)



ChannelKIDS
innovando en un clic

VISITA

CHANNELKIDS.COM

PARA MAS MATERIAL GRATUITO